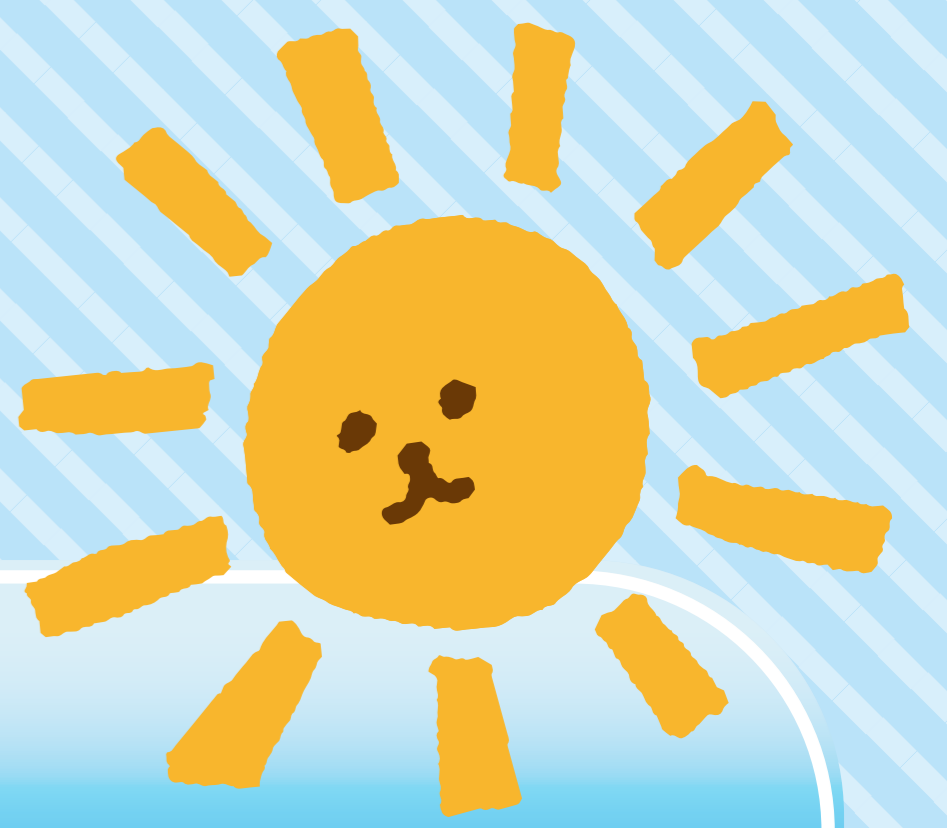


# せきらんうんのいっしょう

ピカッ



あれ!?  
ごめんなさい!?  
もういいか...

## 越えられない壁 (対流圏界面)

④ 成長するゆうだいせきうんの中で  
雨や雲のつぶも大きくなり、  
地上へ向かおうとする  
下向きの気持ち (下降流)  
が生まれる。



⑤ 「せきらんうん」に  
なった雲は、越えられない  
壁にぶち当たる。  
地上では大雨が降り、  
かみなりも鳴っている。  
負の感情に支配され  
つつある。



③ 「せきうん」から  
「ゆうだいせきうん」に  
成長して、さらに上へ  
のぼっていく。

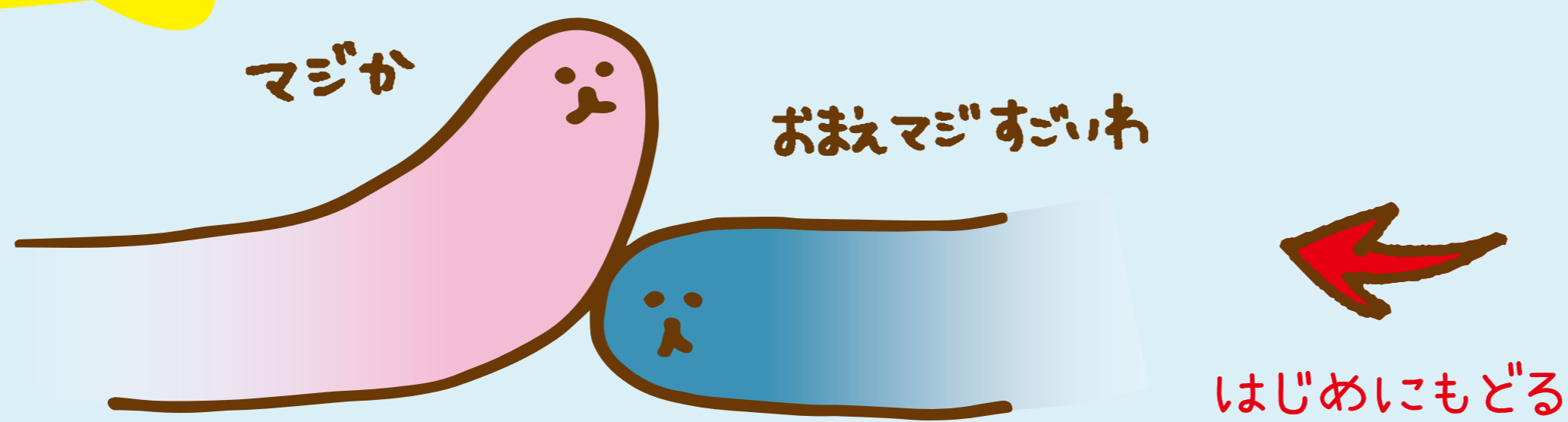


② だんきくんは  
うれしくなって、  
「せきうん」という  
くもになる。

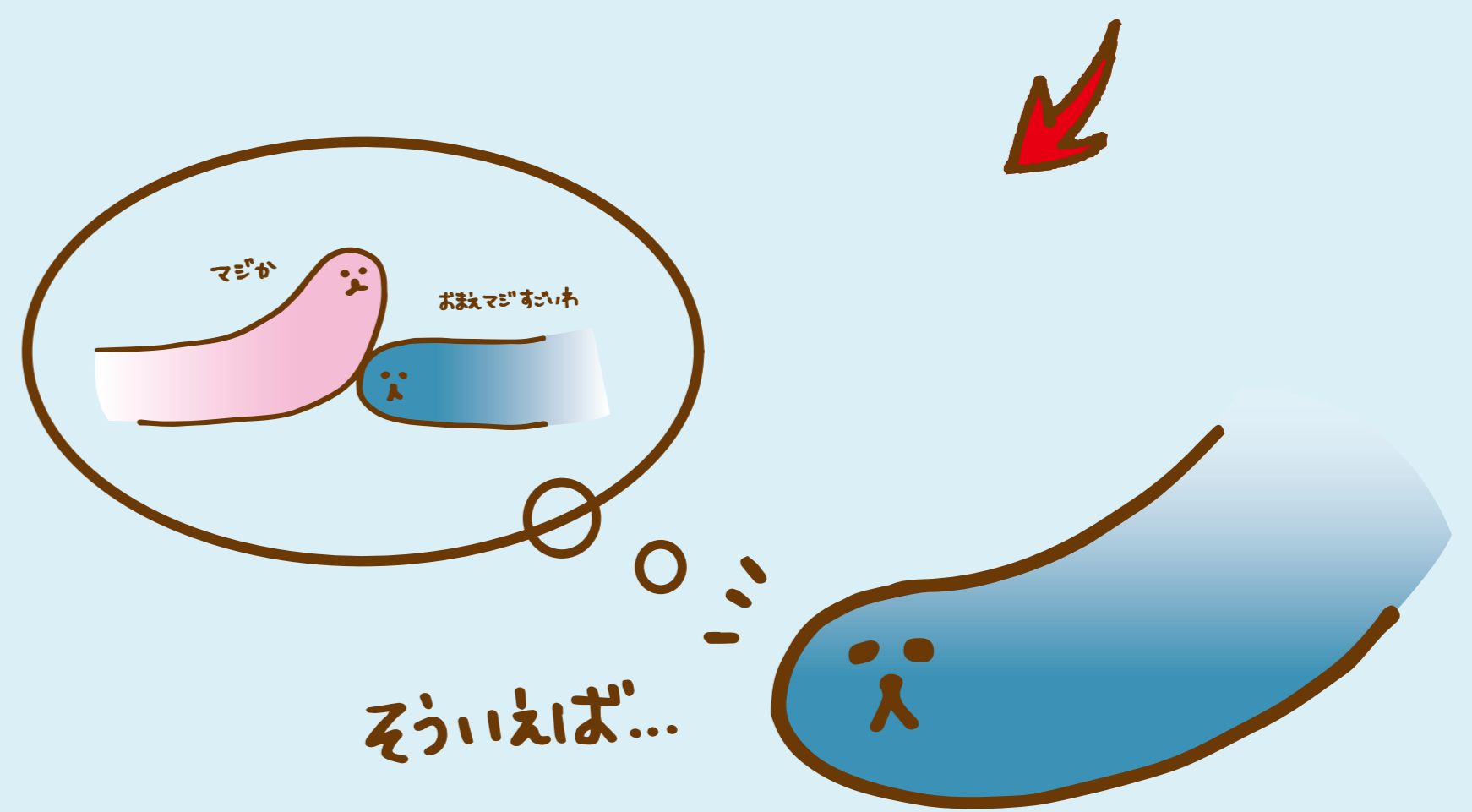


ここからスタート

① れいきくんが、  
だんきくんを  
持ち上げる。



⑥ 負の感情に支配されたせきらんうんは、だんだんと  
弱っていく。地上までくると、それ以上落ち込めずに  
色々な向きに流れていく。



⑦ 負の感情は、落ち着くとれいきくんになる。  
れいきくんはあのおとき自分を持ち上げてくれたのは  
自分じしんだったことに気が付くのだった。

### 夏は夕方に発生しやすい!

夏の晴れた日は、夕方にかけて大気の状態が  
不安定になって積乱雲が発生しやすいんだ。  
山で発生することが多いけど、平野部でも突然  
発生することがあるよ!

### 寿命は30分~1時間

短い時間だけど、数10mmの  
雨を地上に降らせることがあるよ!

